

installatiehandleiding

Afstandsbediening

woonveilig

The logo for 'woonveilig' features the word 'woonveilig' in a bold, sans-serif font. The word 'woon' is in orange, and 'veilig' is in white. The text is positioned over a solid orange, irregular polygonal shape that resembles a stylized house or a shield.

INSTALLATIEHANDLEIDING AFSTANDSBEDIENING

Gefeliciteerd met de aankoop van de WoonVeilig afstandsbediening.

Website WoonVeilig
www.woonveilig.nl

Klantenservice

Meer informatie over de installatie en het gebruik van WoonVeilig kan je vinden op www.woonveilig.nl. Antwoorden op de meest gestelde gebruikersvragen staan op www.woonveilig.nl/gebruikersvragen.

Dit pakket is zorgvuldig samengesteld. Mocht je hulp nodig hebben bij de installatie of mocht er iets ontbreken in het pakket, neem dan contact op met de klantenservice. Stuur nooit je pakket terug zonder retourinstructie van de klantenservice.

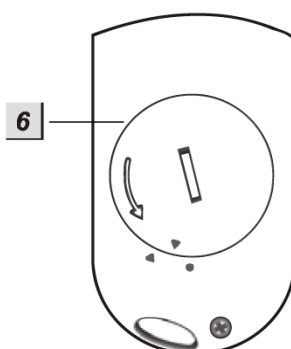
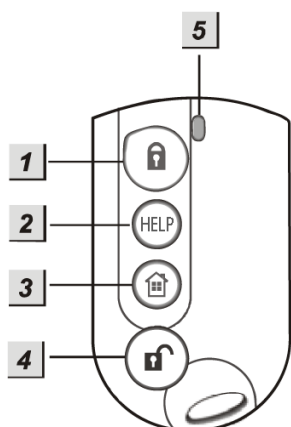
Afstandsbediening

Met de afstandsbediening schakel je het alarm met een druk op de knop snel in of uit. De afstandsbediening heeft ook een paniekknop waarmee je direct alle geregistreerde contactpersonen waarschuwt. Om deze functie te gebruiken hoeft je alarmsysteem niet ingeschakeld te zijn.

Ook kan met de afstandsbediening het alarm gedeeltelijk worden aangezet ("AAN, gedeeltelijk"). Dit is wel zo handig als je de benedenverdieping bewaakt wilt hebben terwijl je boven rustig ligt te slapen.

Je kunt verschillende afstandsbedieningen aan verschillende bewoners toekennen. In je WoonVeilig account kan je onder het tabblad "Alarmmeldingen" zo altijd zien wie het alarm in- of uit heeft geschakeld.

Let op! Bij zowel een inbraak- als een paniekalarm geeft de huiscentrale een constant en luid geluidssignaal af. Een paniekalarm kan alleen uitgezet worden met het bedieningspaneel. Toets een geldige pincode in gevolgd door de toets met het groene hangslot om een paniekalarm uit te zetten.



ONDERDELEN AFSTANDSBEDIENING

1. **"AAN" knop**– Om het alarm in te schakelen.
2. **"HELP" knop** – Houd deze knop minimaal 3 seconden ingedrukt om de sirene van de huiscentrale te activeren en alarmberichten aan al je contactpersonen te versturen. Om deze knop te activeren hoeft je alarm niet ingeschakeld te zijn.
3. **"AAN, gedeeltelijk" knop**– Om je alarm in te schakelen als je thuis bent. Stel in je WoonVeilig account in welke accessoires actief moeten zijn als het alarm aanstaat en je thuis bent.
4. **"UIT" knop**– Om het alarm uit te schakelen.
5. **Indicatielampje** – Deze brandt wanneer de afstandsbediening een signaal verstuurt naar de huiscentrale. Om zeker te zijn dat het signaal correct is verzonden, houd je de knop net zo lang in tot het indicatielampje uitgaat.
6. **Batterijvak**–Om de batterij in te plaatsen.

INSTALLEREN VAN DE AFSTANDBEDIENING

Het installatieproces van de WoonVeilig afstandsbediening bestaat uit vier eenvoudige stappen.

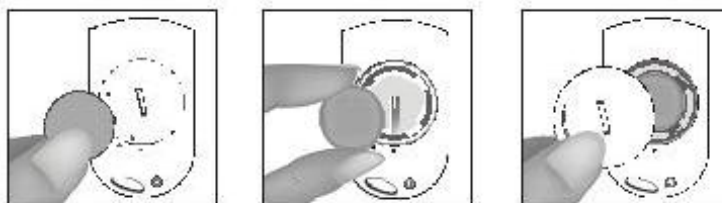
STAP 1.	CONTROLE INHOUD	CONTROLEER DE INHOUD VAN DE DOOS
STAP 2.	BATTERIJ PLAATSEN	PLAATS DE BATTERIJ IN DE AFSTANDBEDIENING
STAP 3.	AANMELDEN OP ALARMSYSTEEM	KOPPEL DE AFSTANDBEDIENING AAN HET WOONVEILIG ALARMSYSTEEM
STAP 4.	CONTROLE EN TEST	CONTROLEER EN TEST DE AFSTANDBEDIENING

STAP 1: CONTROLE INHOUD

Controleer de inhoud van de verpakking op de volgende onderdelen:

1. Afstandsbediening
2. Zakje met een CR2032 3V 230mAh lithium knoopcel batterij

STAP 2: BATTERIJ PLAATSEN



1. Open het batterijvak voorzichtig door het met een 5 eurocent munt of een soortgelijke munt tegen de klok in open te draaien.
2. Plaats de batterij zoals afgebeeld, waarbij de plus kant (+) van de batterij naar boven wijst.
3. Sluit het batterijvak door het met de klok mee dicht te draaien.

STAP 3: AANMELDEN OP ALARMSYSTEEM

Je gaat nu de afstandsbediening aanmelden op je WoonVeilig alarmsysteem.

1. Controleer op de huiscentrale of het alarm is uitgeschakeld. Het bovenste lampje (Status) en het onderste lampje (Online) branden groen.
2. Druk minimaal 5 seconden op de knop "Bevestigen" aan de zijkant van de huiscentrale. Op de huiscentrale knippert het bovenste lampje (Status) groen. De huiscentrale zoekt nu naar nieuwe accessoires.
3. Druk minimaal 3 seconden op de groene knop van de afstandsbediening. De huiscentrale geeft een pieptoon wanneer de afstandsbediening succesvol is aangemeld. De huiscentrale geeft 2 pieptonen als de afstandsbediening al succesvol was aangemeld.
4. Druk nogmaals minimaal 5 seconden op de knop "Bevestigen" van de huiscentrale als je geen accessoires meer wilt aanmelden. Het alarmsysteem keert terug naar de normale status.
5. Log nu in op je WoonVeilig account en ga naar het tabblad "Alarmsysteem". Hier zie je na enkele minuten de aangemelde afstandsbediening verschijnen.
6. Verander de naam van de afstandsbediening zodat de afstandsbediening makkelijk te herkennen is.

Vergeet niet om de afstandsbediening te koppelen aan een gebruiker van het alarmsysteem. Dit kun je doen in je WoonVeilig account onder "Mijn account". Zo kun je altijd zien wie het alarm aan en uit heeft gezet.

STAP 4: CONTROLE EN TEST

Om een juiste werking van de afstandsbediening te controleren is het aan te raden het te testen.

Schakel het alarmsysteem in met de afstandsbediening. Wanneer het alarm geactiveerd wordt, is de afstandsbediening correct geïnstalleerd.

Gefeliciteerd! De installatie is voltooid.

ONDERHOUD

Batterij

De afstandsbediening wordt gevoed door een CR2032 3V 230mAh lithium knoopcel batterij. Afhankelijk van het gebruik heeft de batterij een gemiddelde levensduur van 2-4 jaar.

Batterij vervangen

1. Controleer of het alarm is uitgeschakeld.
2. Open het batterijvak voorzichtig door het met een 5 eurocent munt of soortgelijke munt tegen de klok in open te draaien.
3. Verwijder de lege batterij en vervang deze door een nieuwe CR2032 3V 230mAh lithium knoopcel batterij. De plus kant (+) van de batterij moet naar boven wijzen.
4. Sluit het batterijvak door het met de klok mee dicht te draaien.